



# Immigrate to Lake Country

British Columbia, Canada



December 8th 2011

Thank you for your interest in doing business in the District of Lake Country. We are one of British Columbia's fastest growing communities and are happy to welcome your business to our municipality.

The District of Lake Country is an excellent strategic location for businesses looking to locate in the white hot Okanagan market. We are located in between two of the Okanagan Valley's largest communities, only minutes from the cities of Kelowna and Vernon.

Our new Main street is located ten minutes from the newly expanded Kelowna International Airport, Canada's tenth busiest! We are also ten minutes away from the fastest growing University campus in the Province at the University of British Columbia - Okanagan. Furthermore, we are located along Highway 97, part of a vital highway artery that connects Alaska through to the lower 48 states.

In order to spur development in the community, the district has pre-zoned ten hectares of land along the new Main Street for commercial development. All of the pre-zoned property could accommodate a hotel up to six stories in height. All of the land is pre-serviced and ready to develop.

Lake Country is a community which appeals to active and involved people. We are located forty five minutes from two world class downhill ski resorts at Big White and Silver Star. Not to mention that we are surrounded by the world famous beaches of Okanagan, Kalamalka and Wood Lakes.

**On behalf of the district, let me be the first to  
welcome you and your business to the District of Lake Country.**

**Municipal Hall  
Mayor's Office**  
10150 Bottom Wood Lake Road  
Lake Country, BC V4V 2M1  
Tel: 250-766-6670  
Fax: 250-766-2903  
mayorandcouncil@lakecountry.bc.ca



Yours truly,

Mayor, James Baker

# Welcome To Lake Country



湖乡村诚意邀请海外人仕共同开发这个新社区

湖乡村市政府已同意湖乡村新发展社区投资移民项目，  
该项目会创做**80**个商业单元，办公室及住宅

这个制定的投资移民项目是帮助投资者利用各自的才智和技能能够使湖乡村成为自己的家，并发展各自的事业

# Lake Country Chamber of Commerce

湖乡村贸易发展局为其成员和社区提供多种服务，向社区表达商业信息，促进您们的业务，并提供旅游信息，以及向咨询者代表你们回答所有查询

## 使命及任务声明

促进和改善湖乡村地区的贸易和商业的经济，改善公民和社会福利



# Lake Country Main Street

## A rare opportunity for your business

- 一个宁静及立即增长的村庄
- 主要街道，是社区的商业和文化的核心
- 97号高速公路拥有一个交通繁忙率每小时超过5300车辆经过，预计到2020年超过7300车辆经过
- 提供营业税税率低于全省平均水平
  - 湖乡村的人口：12,000
  - 在30分钟内超过15万客户群





Duck Lake

Kelowna International Airport  
UBCO

Kelowna  
District of Lake County

Kelowna

Vernon Creek

Vacant land

Winfield Road

Town Center Site

Highway 97

Vernon

Vacant land

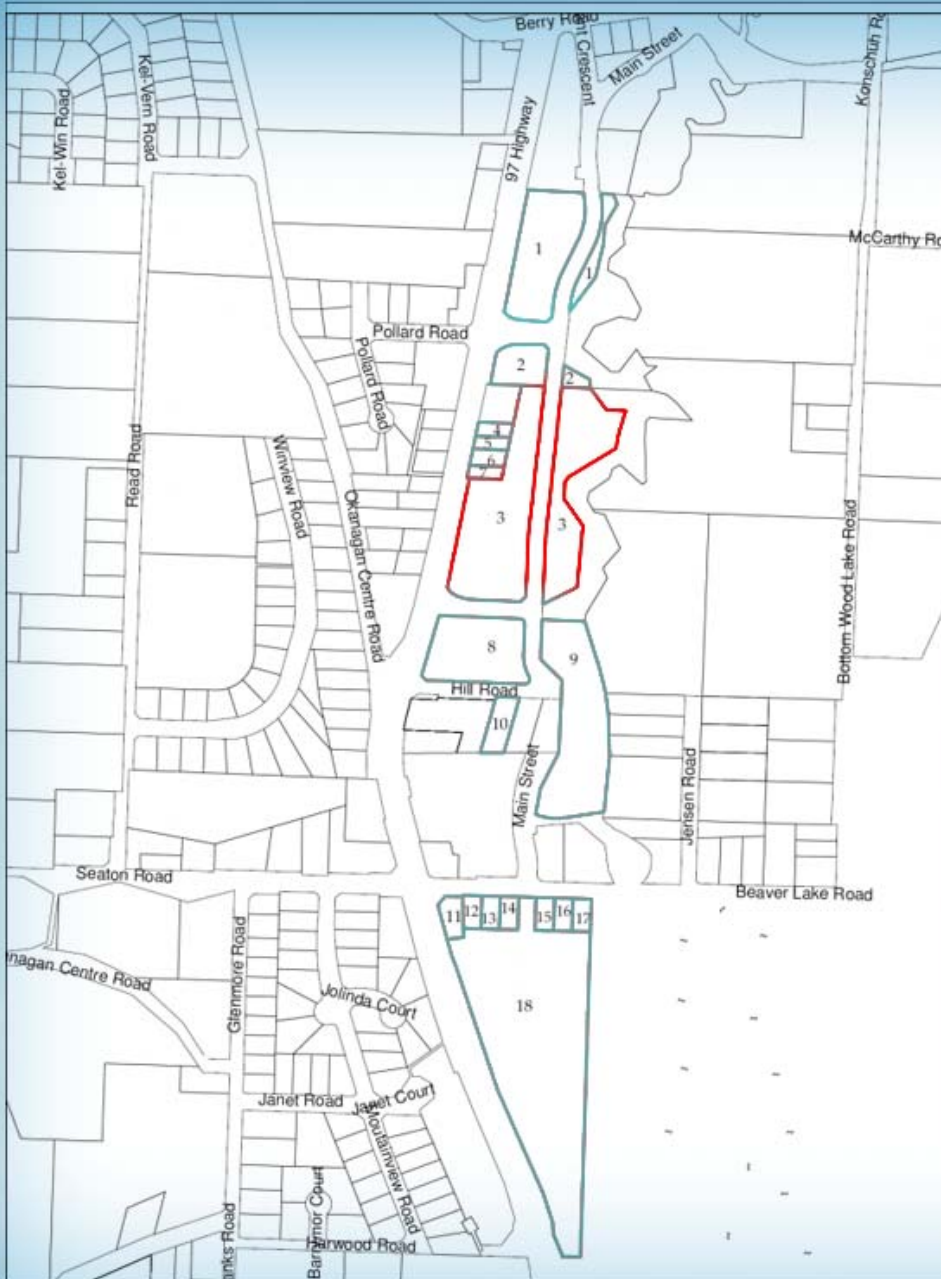
Pollard Road

Swalwell Park

Vacant land

Golf Course





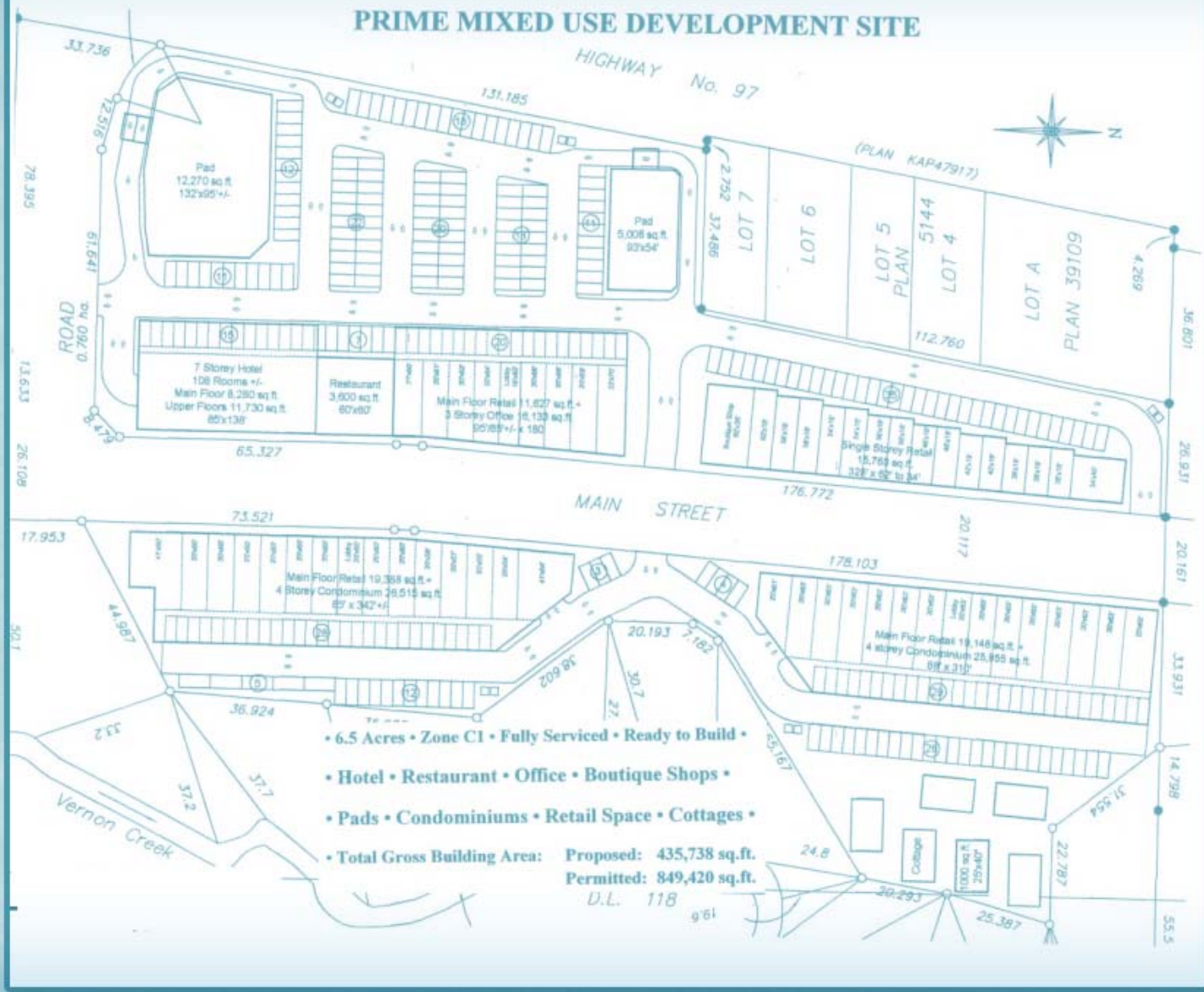
- 地段3 - 指定作为湖乡村发展用地

- 地段 1, 2, 4 - 18 - 作为将来发展用地

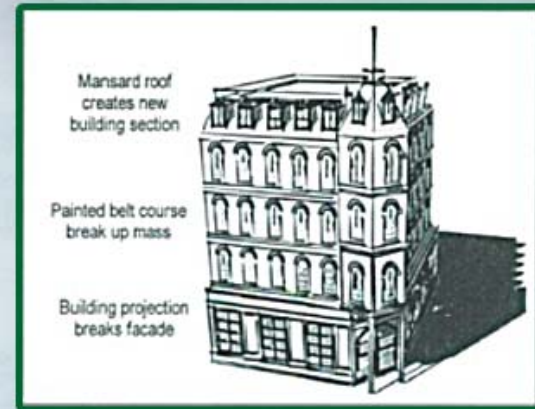




# PRIME MIXED USE DEVELOPMENT SITE



- 6.5 Acres • Zone C1 • Fully Serviced • Ready to Build •
- Hotel • Restaurant • Office • Boutique Shops •
- Pads • Condominiums • Retail Space • Cottages •
- Total Gross Building Area: Proposed: 435,738 sq.ft.  
Permitted: 849,420 sq.ft.  
D.L. 118



- 为了保持一个有吸引力的和一致的市中心区，湖乡村市府要求在市中心的发展计划中建立有传统或文物设计特色的建筑物
- 市中建筑物特色是将被塑造成欧洲文化和遗迹的建筑

Disclaimer: Based on a standard 750 sq ft. street-level shop, a second floor 750sq ft. office space, and a 750 sq ft. 2 bdrm + den. The amounts will differ for bigger or smaller spaces.

# Embrace Opportunity

Lake Country -- The Okanagans Four Season Playground

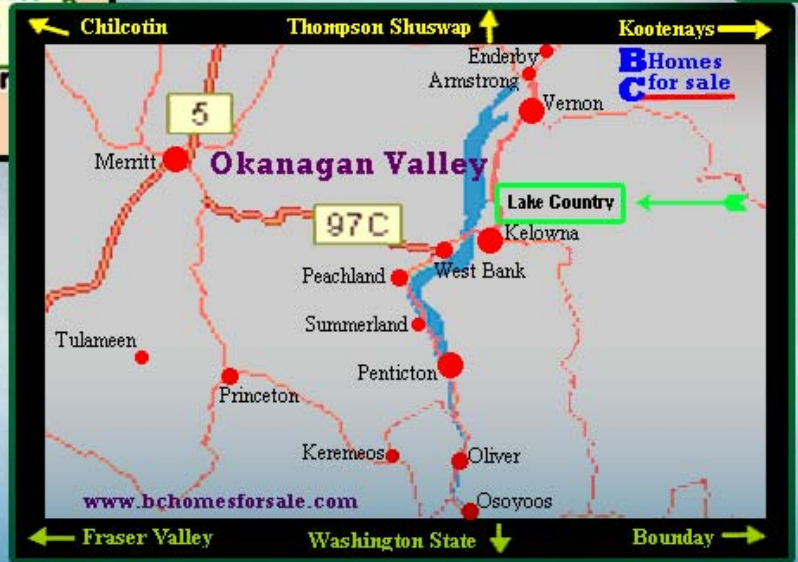


- 不到30分钟可到达14个壮观的那根高尔夫球场
- 在60分钟车程内有两个世界著名的下坡滑雪胜地，大白色和银星
- 到哥伦比亚大学校园和那根学院的两个高等学府，只有短距离就可到达
- 在不列颠哥伦比亚省增长最快的社区
- 一个20分钟的车程到基隆那市，有超过15万人的基本人口，预计到2030年基隆那市增长到超过25万人，基隆那市会成为温哥华和卡尔加里之间最大的基本人口
- 到基隆那市国际机场仅10分钟，直接服务航班有到西雅图，卡加里，埃德蒙顿，温哥华，多伦多和墨西哥



# LAKE COUNTRY

Life. The Okanagan Way.





# Okanagan at a Glance

Main industry drivers of the Okanagan Region

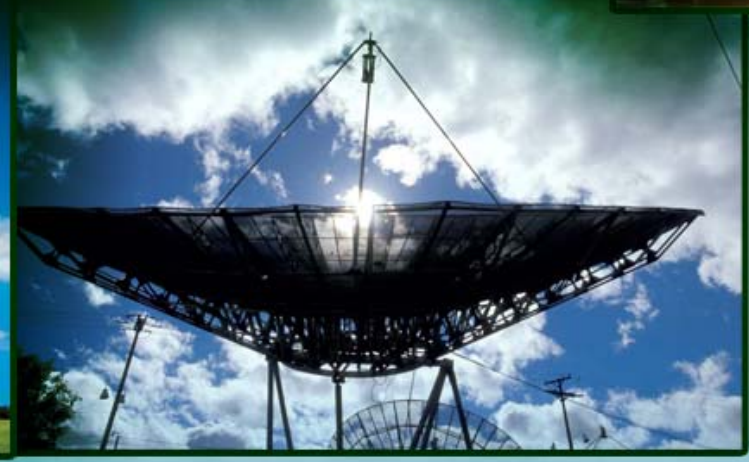
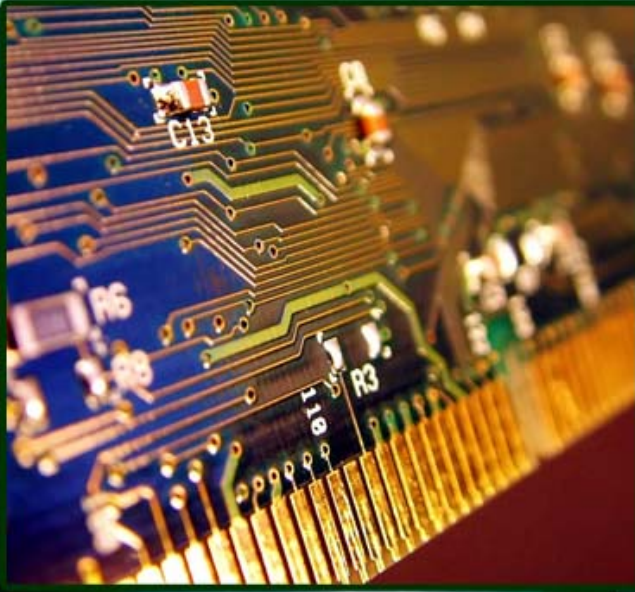


# World Class Wineries



在湖乡村社区的主要街道上投资盖建的酒店将在不列颠哥伦比亚省的葡萄酒国家心脏的地方，与四间酒厂只有几分钟的路程。湖乡村社区屡获殊荣的 Grey Monk, Arrowleaf, Intrigue, and Ex Nihilo 酒厂

# Technology Opportunities



# Untapped Natural Resources



# Live. Work. Play.

Local attractions are what make Lake Country home.  
Our spirits are alive with nature.

- 湖乡村社区人口：12,000.
- 在30分钟内超过15万客户群



# Abundant Wildlife



# Northern Lake Country



# Retirement Capital of Canada



# Forestry And Mining



# Medical Tourism



# Orchard Based Industry



# Breathtaking Lakes



# Agro Tourism



# Big White™

SKI RESORT

IT'S THE SNOW



# World Class Golf



# Quality Education

Universities



不列颠哥伦比亚大学，距离社区只有11公里。  
那根大不列颠哥伦比亚大学渴望成为加拿大最好的大学，学生人数超过7000

那根大不列颠哥伦比亚大学为学生提供了一个优秀和独特的教育，并进行领先的研究，为不列颠哥伦比亚省的人民和世界服务

# Quality Education

Colleges and School District No. 23



乔治艾略特中学（8-12年级）毗邻湖  
乡村社区中心



具有丰富历史，可以追溯到超过四十年，那根大学是不列颠哥伦比亚省低陆平原东面的第二大公立大专学院。那根学院为学生提供了多种方案，并培训高度熟练技能给准备工作的毕业生，迎合我们的社区的需要。

# Provincial Nominee Program

省提名计划（PNP）提供了一个加快速度给与熟练和/或经验丰富的工人，经验丰富的企业经营者及他们的家人想永久定居在加拿大的。如果你选择作为省提名移民到加拿大，你必须先向你选定居的省份完成其省提名过程。被提名人就可以通过加拿大公民和移民部（CIC）申请永久居民身份。PNP的申请比通过许多联邦移民流程更快。每个省选择被提名人是以教育和工作经验为基础，按照各省技能的需要而定



# British Columbia Provincial Nominee Program

- 不列颠哥伦比亚省提名计划BC PNP商业类别提供给合格的企业家愿意并能够将资金投资于不列颠哥伦比亚省内新的或现有的业务。
- BCPNP要求拟议的合作企业的可行性和达至成功的分析，着重申请者的工作和教育史上，商业计划书内容是独立为申请人发展，特出符合理想及高透明度的投资计划。
- 这些计划的目的是吸引和留住符合资格的申请人，最有可能在各省提供了显著的经济效益。

# Program Requirements

- 购买或扩展合格的企业
- 最低净资产值 CAD\$ 400,000
- 最低投资额 CAD\$ 200,000
- 拥有企业至少三分之一股权
- 至少为加拿大或永久居民创建一个新的工作
- 积极履行每天的管理和指导业务

Immigrate under BC PNP and enjoy living and  
growing with Lake Country

# Your Investment

移民计划并不要求房地产的所有权，但是，我们当中许多人看重土地，许多我们的客户要找到适宜自己的工作地点和居住。

以下是一个例子，如何以CAD\$530,000可以履行BC PNP和加拿大移民的要求以及拥有自己的住所和店铺

总投资

施工前的价格：\$530,000元

PNP区域商业投资：\$ 200,000 元

750平方尺的零售立店 铺 （房地产）：\$ 150,000 元

住宅公寓：\$ 180,000 元

注意：您的投资并不需要所有的现金。主要部分可资抵押的房地产用作贷款。你要用20万元作为商业投资，您亦可用 \$ 80,000购买房地产

# HOTEL AND CONVENTION CENTRE

更多的项目将包括建设一个著名的酒店和会议中心，毗邻市中心，将满足商务会议，文化和体育赛事。

更多的项目将包括一个区域图书馆、博物馆和文化中心



# BC Province Nominee Program Investment Plan

## 三个选项

第一选择: \$ 200,000

1. 投资\$ 200,000, 成立个人业务
2. 提供1个就业机会

第二选择: \$ 350,000

1. 投资\$ 200,000, 成立个人业务
2. 提供1个就业机会
3. 投资15万元购买商业店铺

第三选择: \$ 500,000

1. 投资\$ 200,000, 成立个人业务
2. 提供1个就业机会
3. 投资 15万元购买商业店铺
4. 投资15万元购买公寓

We need 100 new business investors to develop this project.  
Some of the businesses which will operate in this area are as follows:

零售服务

- 理发店
- 水疗/沙龙/缝纫店
- 干洗店
- 电脑店
- 网络解决方案
- 印刷厂
- 邮政和邮递服务
- 家具店
- 古董店

餐饮服务

- 肉食店
- 咖哩店
- 天然食品及药材店
- 咖啡馆/餐厅
- 面包店
- 比萨店
- 新鲜农产品市场
- 冰淇淋店

# We need 100 new business investors to develop this project.

## 保健服务:

- 眼镜店
- 磁共振成像诊所
- 按摩师
- 针灸
- 牙科和医疗服务
- 全面的医疗

## 其他服务

- 会计服务
- 建筑
- 语言学校
- 法律服务
- 公证人

**Now is the time to contact  
your Immigration Consultant**

您的顾问将帮助您选择业务

让我们马上作出  
筹备及行动

# Municipal Town Hall



# Community Theatre



Located within High School.

# New Beginnings

加拿大未来新移民于 2017年将占总人口超过22%



# International Airport

Only minutes away from Lake Country



# Y L W

Kelowna International Airport



# Faces Of Canada





**CanAm Group**

*Building a better tomorrow.*